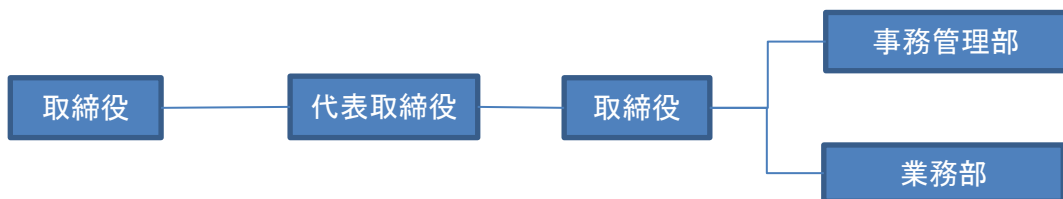


【組織図】



【人員配置】

	事務管理部	業務部	計
社員	1 (業務部兼務)	1 (事務管理部兼務)	1 (兼務 1)
パート		3	3
従業員計	1	4	4 (兼務 1)

※役員は含まず。正社員、パートのみとする。

【職務分掌】

事務管理部	財務、経理、労務人事、産廃契約及びマニフェスト管理、計量、許認可管理に関する業務及び他の部門の業務補佐
業務部	既存顧客、新規顧客への対応・管理 中間処理施設の維持管理、所有設備の管理及び点検 産業廃棄物中間処理業務にかかわる事項全般