

600tons 油圧式プレスシャー諸元

- | | |
|-----------------|--|
| ① 切断シリンダー | φ 387 x φ 300 x 700 st (mm) x 2 本 |
| ② 押えシリンダー | φ 224 x φ 180 x 700 st (mm) x 2 本 |
| ③ 油圧バルブ | カヤバ MS ロジック複合弁 |
| ④ 油圧ポンプ | 三菱 MK 可変ピストン MKV23H x 2 基
内田 GPP ギヤポンプ GPP2-180-180 x 1 基 |
| ⑤ 所要電動機 | 37KW-6P / 200V / 60Hz 3φ |
| ⑥ 材料送り出し動力源 | カヤバ MRH500 オイルモーター |
| ⑦ 作動油冷却装置 | 水冷式オイルクーラー |
| ⑧ 油圧ポンプ最大吐出油量 | 900L / min |
| ⑨ 自動時サイクルタイム | 毎分 3 回 (無負荷理論計算値) |
| ⑩ 制御用電気ユーティリティー | AC100V |
| ⑪ 作動油タンク油量 | 2,900L |
| ⑫ 作動油油種 | ISO VG32 一般鉱物性添加タービン油 |
| ⑬ 操作モード | 自動及び手動 |

〒 578-0967

東大阪市新瀬池町 1-25

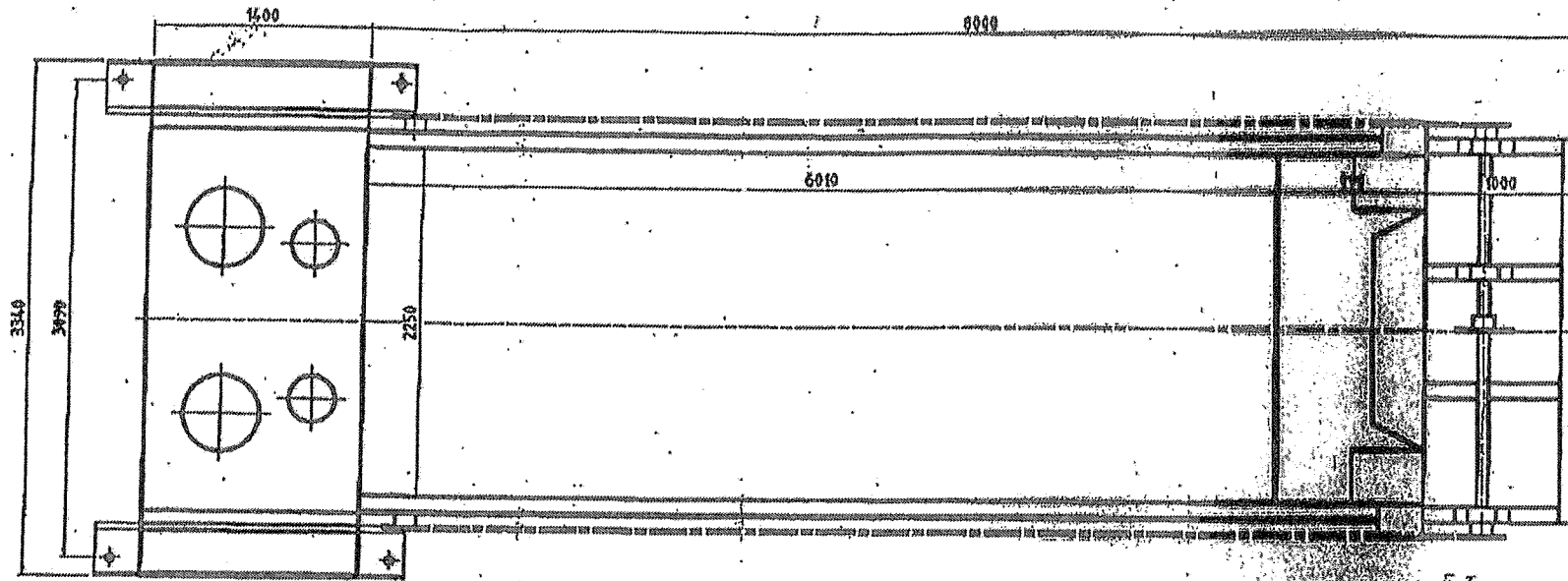
能村機械株式会社

Tel 072-961-1755

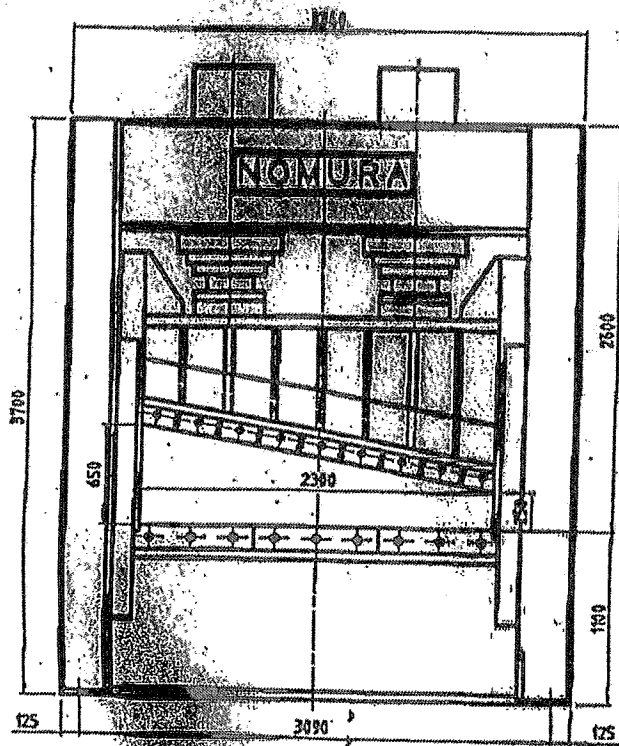
Fax 072-961-1758

info@nohmura.co.jp

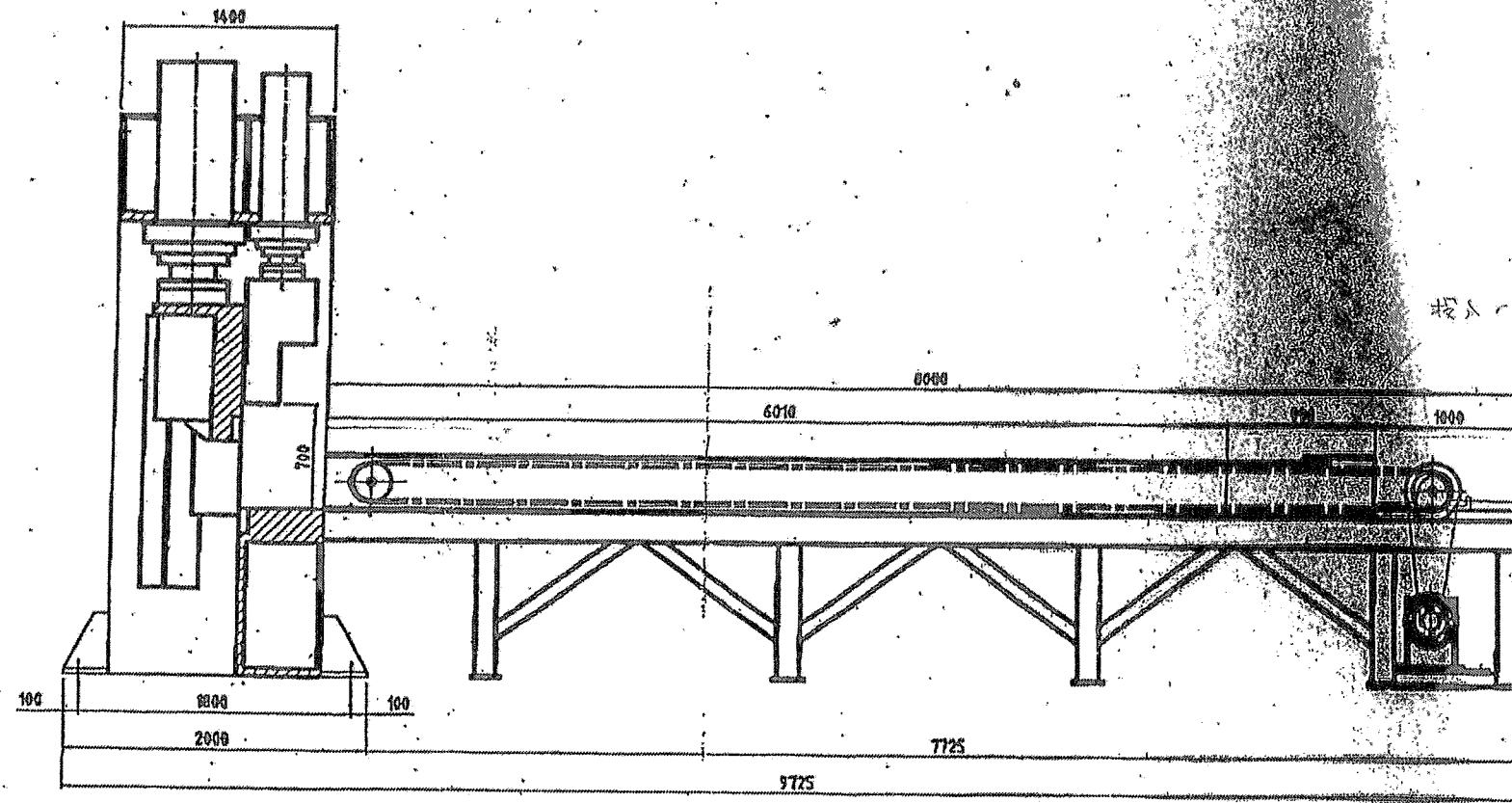
No. 1



平面



正面



断面

断面

船村機械株式会社 NOMURA MECHANICAL CO., LTD.			
APP. NO.	04700	TITLE	ノスタロ
DESIGNER	H.M.	DATE	0001.11.17
CHECKER	N.N.	SCALE	0001.11.17
DATE	03.04.17	NO.	0001.11.17
REV.		BY	0001.11.17